

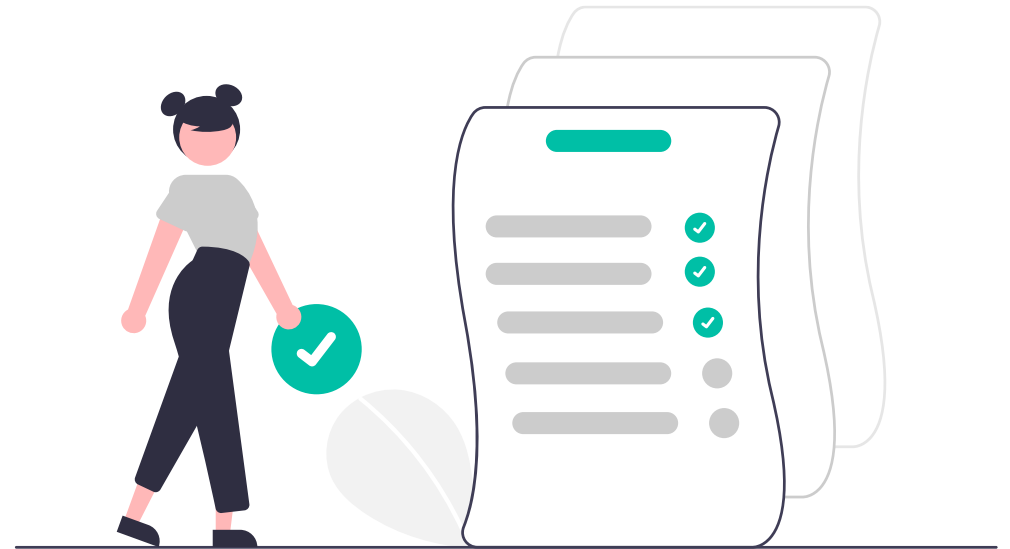
Das 1x1 der Netzwerkkoordination: Qualifizierungsformate für MINT-Netzwerker:innen

Sabine Engelhard
MINT-Netz Bayern

Sigrun Bones
Körper-Stiftung

Unsere Agenda

- Einstieg mit Slido
- Impuls: Rolle und Herausforderungen bei der Netzwerkkoordination
- Gemeinsame Arbeit und Austausch per Flinga-Board
- Qualifizierungsformate für MINT-Netzwerker:innen



Erwartungen an den Workshop

Erfahrungsaustausch

Tipps und Tricks im Netzwerken

Was priorisiere ich....Netzwerk; ÖA

Austausch

Erfahrungen teilen

Praxisbeispiele

Tools

Inspiration

Impulse zur Netzwerkarbeit

Wichtige Themen im Netzwerk

Best Practice Austausch

Fokusgruppen finden

Qualitätssicherung

Tools

GUTE online Vernetzung

zwangloser Austausch

Corona: Wieviel online?

Teilnehmergewinnung

Gendersensible Beratung

Digitale Vernetzung

Das MINT-Netz Bayern – Eine Initiative der Bayerischen Staatsregierung

KURZINFORMATIONEN

- Programm der Bay. Staatsregierung unter Federführung des StMUK zur Förderung regionaler MINT-Netzwerke
- Förderung von MINT-Managements in mittlerweile 11 MINT-Regionen über zwei Jahre
- Projektkoordination, sowie bundes- und bayernweite Vernetzung durch das MINT-Büro Bayern

ZIELE (Auswahl)

- Regionale Vernetzung und Koordination von MINT-Angeboten
- Kooperation zur Nutzung von Synergien in der MINT-Förderung
- Optimierung der MINT-Bildungskette vom Kindergarten bis zum Übergang in eine berufliche Ausbildung oder ein Studium
- Unterstützung der MINT-Bildung durch Praxisbezug
- Sicherung des MINT-Fachkräftenachwuchses in den Regionen

11 MINT-Regionen

 MINT-Region A³

Chamer MINT-Dreieck



 MINT Region
Münchner Umland

 MINT-Region
Mittelfranken


MINT-Region Landkreis NEUMARKT i.a.d.Pf.


Region Niederbayern

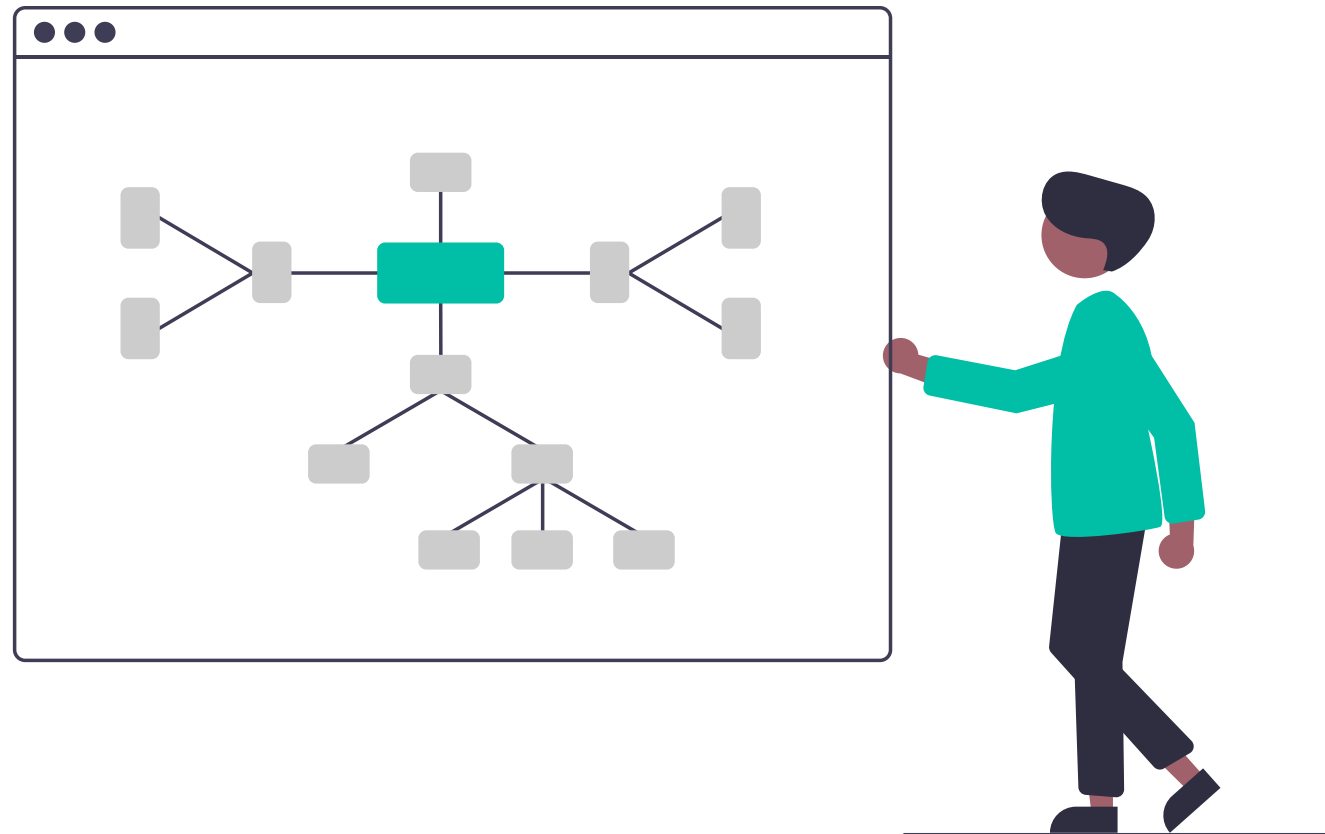
 MINT-Labs
Regensburg e.V.

MINT-Region Landkreis
Schwandorf


MINT-Region Straubing-Bogen



Rolle der Netzwerkkoordination einer MINT-Region



Rolle der Netzwerkkoordination einer MINT-Region



Herausforderungen bei der Koordination einer MINT-Region

- Balance finden zwischen den unterschiedlichen Interessen und Erwartungen im Netzwerk und der der Stakeholder
- Finanzierung von Personalstellen und Projekten
- Aktive Einbindung von Akteur*innen
- Lücken in der MINT-Bildungskette geschlossen
- Darstellen des Mehrwerts der Initiative
- ...



Aufgaben



Eigenschaften



Herausforderungen



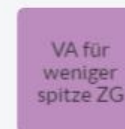
Wünsche



bekannte Formate



neue Ideen



MINT-Akademie

Qualifizierung von MINT-Netzwerker:innen

- [IHK-Zertifikatslehrgang](#)
 - nächster Start am 28. März 2022
- Aus der Community, für die Community
 - Webinare
 - Online-Schulungen
 - MINT:Barcamp



www.mint-regionen.de



MINT-Qualitätsoffensive

Bundesweite Initiative zur Stärkung der Qualität außerschulischer MINT-Initiativen

- Train-the-Trainer-Ansatz
 - bisher 13 erreichte MINT-Regionen mit insgesamt 88 MINT-Initiativen
 - 2. Qualifizierungsdurchgang 2021/2022 seit November 2022 mit 17 neuen MINT-Netzwerken



Kontakt

Sabine Engelhard

Projektkoordinatorin MINT-Netz Bayern
Eine Initiative der Bay. Staatsregierung

MINT-Büro Bayern

c/o MB-Dienststelle für Gymnasien in
Unterfranken

Am Pleidenturm 16 | 97070 Würzburg

Mobil: 0179-9350890

E-Mail: Sabine.Engelhard@mbu-gym.de

www.mint-netz-bayern.de



Sigrun Bones

Programm-Managerin
Bereich Bildung

Körper-Stiftung

Kehrwieder 12 | 20457 Hamburg

Mobil: +49 160 975 35 046

E-Mail: bones@koerber-stiftung.de

www.koerber-stiftung.de | [@KoerberEdu](https://www.instagram.com/KoerberEdu)

www.mint-regionen.de

